



Llar d'Infants Municipal Castell d'Aro · Platja d'Aro

INFORMACIÓ PER A LES FAMÍLIES



Què ofereix la Llar d'Infants del nostre municipi?

- Un equip de professionals (Mestres i/o Tècnics Superiors d'Educació Infantil), atén les necessitats físiques, afectives i socials dels infants mitjançant una pedagogia adequada.
- Material didàctic de tot tipus per afavorir la psicomotricitat, el llenguatge, el joc simbòlic, la sociabilitat...
- Servei de Menjador escolar (amb informe diari de cada infant).
- Aules àmplies i assolellades amb espais independents per al descans i la higiene.
- Casalet d'estiu.
- Distribució de les nenes i els nens per edats, i nombre limitat d'infants per grup.
- Adaptació progressiva de l'infant al centre mitjançant la participació de la família i en petits grups.
- Assessorament psicopedagògic al llarg de tot el curs escolar mitjançant xerrades-col·loqui i conferències impartides per professionals de diferents vessants: sanitari, social i psicològic.
- Seguiment evolutiu de l'infant duent a terme entrevistes personalitzades amb la família.
- Iniciació dels infants i participació familiar en les festes populars (Castanyada, Nadal, Carnaval, Sant Jordi...).

Horari del curs escolar

Entrada: 8.10-9.45 h

Sortida: 12.15-13.15 h màxim

Entrada i sortida *(sortida només per als nens/es que utilitzin el Servei de Menjador)*: 14-14.15 h

Sortida i tancament: 15-16 h

Educació Infantil

El període anomenat Educació Infantil, correspon als primers anys de vida de l'infant, i és clau en el seu desenvolupament. Durant els sis o set primers anys de vida es construeixen les estructures neuropsíquiques elementals, s'organitzen els contactes amb el món, es basteix la noció de la pròpia identitat, així com les primeres formes de participació social.

L'educació infantil comprèn dos cicles: el primer, fins als tres anys (Llar d'Infants) i el segon, dels tres als sis anys (P3, P4 i P5 a l'escola). En el primer cicle, s'atén el desenvolupament del moviment, el control corporal, les primeres manifestacions de la comunicació i el llenguatge, les pautes elementals de la seva convivència i la relació social i el descobriment de l'entorn immediat.

Linia pedagògica de la Llar d'Infants Municipal de Castell d'Aro i Platja d'Aro

La Llar d'Infants Municipal de Castell d'Aro i Platja d'Aro, pretén oferir als nens i nenes des dels nou mesos i fins als tres anys, un ambient ric en estímuls, que faciliti el desenvolupament i l'aprenentatge de totes les seves capacitats cognitives, motrius i socials.

- Respectar el ritme de l'infant
- Atenció a la diversitat
- Mirada respectuosa
- Acompanyar a l'infant en el seu desenvolupament des del punt de vista emocional
- Creació d'ambients relaxants i saludables
- Material sostenible

Canals d'informació amb les famílies

Per a una bona educació dels petits a la Llar d'Infants, és imprescindible la bona relació i l'entesa entre la família i les educadores. La comunicació constant, real i afectiva permet que els pares i mares assoleixin un grau de confiança en l'escola que reverteix en favor de l'infant.

Les formes de comunicació que utilitzen les educadores són:

- Reunió de presentació abans de l'inici del curs. Es troben les educadores amb les famílies de cada grup-classe.

Primer es fa la presentació a càrrec del regidor d'Ensenyament de l'Ajuntament, la directora i la coordinadora del centre i després les educadores, expliquen el funcionament del centre i el model de treball pel qual ens regim a la Llar d'Infants. Les famílies poden participar tant com necessitin i considerin oportú.

- Durant el curs es programa una xerrada, inclosa dins del Cicle Famílies Nodridores, on diferents professionals (psicòlegs, pediatres...) tracten temes d'interès comuns per a pares, mares i educadors/es.

L'escola està sempre oberta a qualsevol suggerència o consulta si algú en té la necessitat.



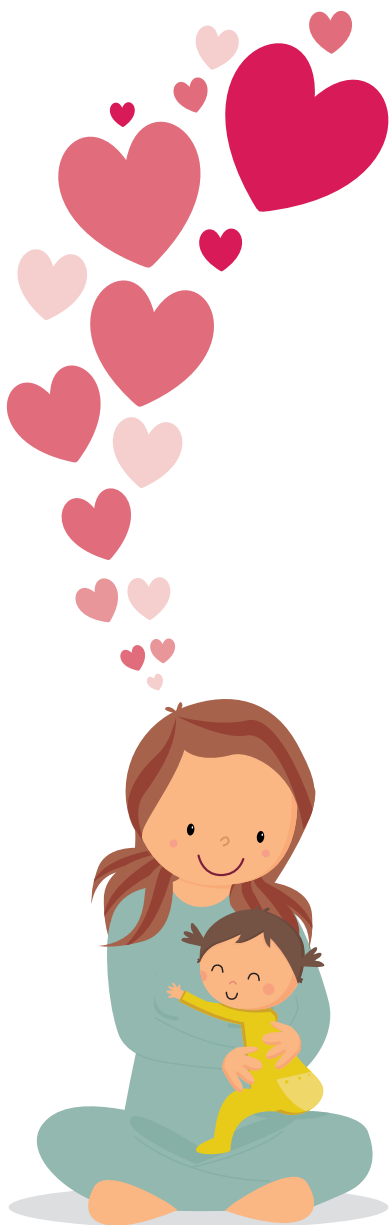
El període d'adaptació

Probablement aquesta serà la primera vegada que d'una manera continuada, l'infant sortirà de casa seva. Estarà més temps sense veure els seus pares, es trobarà amb gent desconeguda, en un lloc que no li és familiar i en un espai amb altres nenes i nens entre els quals encara no hi està habituat.

És lògic, que davant d'una situació com aquesta, qualsevol infant se senti incòmode, intranquil i ansiós, i no vulgui perdre de vista a la mare o el pare.

Els pares i les mares, hauran d'adaptar-se a aquesta nova situació. Si viuen amb dificultat els moments d'adaptació del seu infant i accepten el centre amb certa desconfiança o inseguretats, transmeten aquests sentiments al seu fill o filla, que també manifestarà els mateixos sentiments envers les educadores i a la institució en general.

La nostra experiència ens demostra que si durant els primers dies l'infant fa el seu primer contacte amb el nou ambient escolar en companyia del seu pare o la seva mare (o d'una altra persona molt propera), s'hi adapta més ràpidament i sense dificultats posteriors.





Fases del període d'adaptació

La primera fase suposa un gran esforç, i es necessita de la col·laboració, de les mares i pares i de les educadores.

Durant aquesta primera fase, les educadores programen les entrades dels infants en petits grups.

Per això recomanem:

- Que la nena o el nen faci l'horari més curt durant els primers dies.
- Que durant els primers dies el pare o la mare es quedi amb el seu infant una estona a la classe. A partir del tercer dia, començar a deixar-lo tot sol durant una estona curta que s'anirà ampliant progressivament.
- En cap cas marxar d'amagat. Cal que els infants entenguin que el pare la mare se'n van, però que més tard tornaran.
- També cal que l'infant hi assisteixi amb regularitat, procurant que no falti cap dia, si no és per un motiu molt especial.
- La primera fase de l'adaptació és la més intensa, però si s'actua correctament, és la més curta, entre dues o tres setmanes. Durant la segona fase, que s'allarga el primer trimestre, es van consolidant els avenços fets durant la primera fase.

Mesures de sanitat i de prevenció a la Llar d'Infants

Les famílies han de fer-se responsables de l'estat de salut dels seus fills i filles.

NO podrem acceptar l'entrada a cap infant que presenti simptomatologia compatible amb la COVID-19 (febre 37'5°C, tos, dificultat respiratòria, malestar, diarrea....) o amb qualsevol altre quadre infecció com:

- Infeccions i llagues a la boca: cal esperar la seva curació.
- Erupcions i altres alteracions de la pell (excepte amb informe de pediatria amb el diagnòstic i indicant que no són contagioses).
- Conjuntivitis purulenta (llaganyes als ulls amb pus groc i vermellor a la zona que envolta a l'ull): cal esperar 24 hores de tractament.
- Polls: cal esperar a la desaparició total de l'insecte i de les llémenes.
- Varicel·la: fins a l'assecamment total de les crostes o lesions (més o menys de 8 a 10 dies)
- Infants amb simptomatologia coneguda popularment com a “boca, mans, peus” o de “la bufetada” (cal dur informe de pediatria amb el diagnòstic i indicant que no són contagioses)
- Diarrees (malalties gastrointestinals): fins que les deposicions siguin normals.
- Malalties causades per virus (mononucleosis, galteres, hepatitis A...): cal dur informe de pediatria amb el diagnòstic i indicant que no són contagioses.

- **FEBRE:** quan un infant presenta febre ($37'5^{\circ}\text{C}$) durant la jornada a la llar, s'avisarà telefònicament a la família, perquè puguin recollir-lo. Quan la febre és igual o superior a 38°C , el dia següent, en cap cas, **NO** podrà assistir a l'escola per poder seguir l'evolució de la malaltia i evitar el possible contagi cap a altres infants. Cal tenir molt present aquesta qüestió tant pel bé del vostre fill o filla com per respecte a la resta de companys.
- No s'administra cap medicació dins l'horari de la llar. Si cal prendre algun tipus de medicament ha de ser el pare, la mare o un familiar qui li subministri.
- Només s'administra medicament en casos de convulsions febrils o malalties cròniques (diabetis, malalties cardíques.....) que necessitin completar la pauta dins horari escolar.

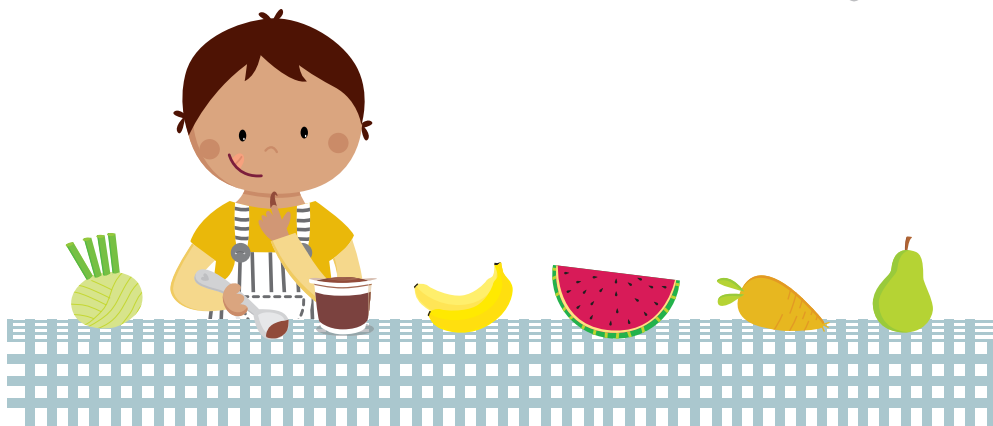
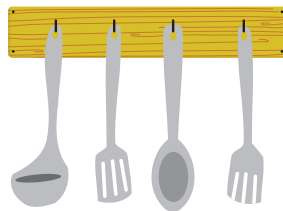
En qualsevol d'aquests casos es comunica a les famílies perquè recullin el seu infant i han de consultar amb el pediatra sobre el protocol que cal seguir. Si no es té confirmació de pediatria de que l'infant pot tornar a la llar, no es podrà acceptar la seva entrada.

Cal preveure amb qui restarà el vostre infant en cas de malaltia (avis, familiars, veïns, cangur...) ja que no podrà assistir a l'escola.



Funcionament general del Servei de Menjador

- Els menús són servits per una empresa de càtering i cuinats a la cuina central de l'Escola Els Estanys de Platja d'Aro
- Els pares i mares dels alumnes fixos rebran un full de menús mensual. També es pot consultar en el tauler d'anuncis del centre
- Hora de dinar: 12.15 h aproximadament. Després, els infants fan la migdiada
- Diàriament es lliura a les famílies un informe escrit on s'explica com ha menjat i dormit l'infant
- El dilluns de cada setmana, cal portar cinc pitets grans marcats amb el nom i cognoms de l'infant



Per adquirir els tiquets a les oficines de CaixaBank, només podreu fer-ho a través del ServiCaixa de la Caixa (qualsevol dia i a qualsevol hora) o per internet, si sou clients.

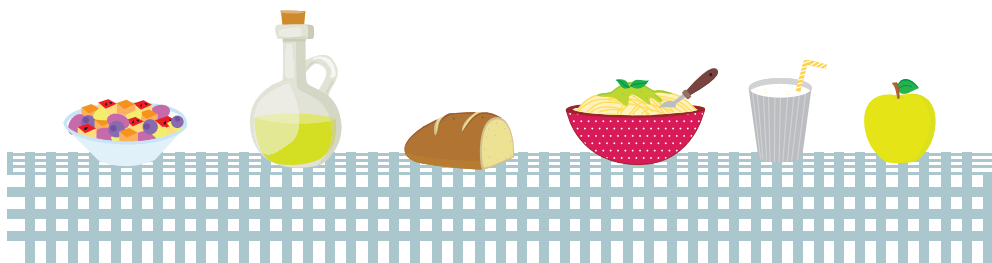
Alumnes fixos (mes complet)

El servei de menjador dels ALUMNES FIXOS es pagarà als caixers de ServiCaixa, o bé per internet si sou clients de l'entitat, abans del primer dia laborable de cada mes. El resguard del pagament efectuat s'ha de lliurar a la Llar d'infants abans de l'inici del nou mes.

Alumnes eventuais

Si utilitzeu el servei de menjador dies eventuais, cal avisar amb antelació a l'educadora del vostre infant. Les comandes es poden realitzar fins les 9.15 h del dia que dinarà a la llar, i també fins aquesta hora es pot anul·lar una comanda feta, si aquest dia finalment no utilitza el servei de menjador, sempre i quan truqueu per comunicar-ho.

Un cop formalitzat el pagament als caixers de ServiCaixa, o bé per internet si sou clients de l'entitat, haureu de lliurar el resguard a la Llar d'Infants.



Documentació que cal presentar en el moment de la preinscripció:

- Sol·licitud de preinscripció (us facilitem el model de sol·licitud a la Llar d'Infants o al lloc web de l'Ajuntament)
- Original i fotocòpia del DNI, passaport o altres documents d'identitat del pare, mare o tutor/a
- Original i fotocòpia del Llibre de Família (pàgina on hi figura l'infant)

Per confirmar la matrícula, via correu electrònic:

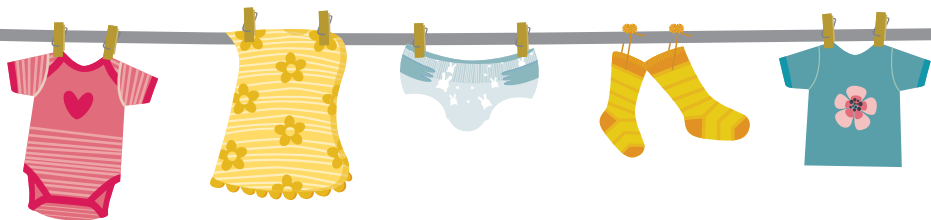
- Targeta sanitària de l'infant

Un cop feta la reunió família-escola cal lliurar, juntament amb la documentació que us facilitem en un sobre:

- Dues fotografies de l'infant en format carnet
- Original i fotocòpia del carnet de salut de la nena o el nen
- DNI que no s'hagi presentat en el moment de la preinscripció



Objectes personals que cal portar a la Llar d'Infants



- 1 paquet de bolquers
- 1 crema de bolquer (opcional)
- 2 caixes de mocadors de paper
- 1 tovallola (mida lavabo)
- 1 muda de roba completa (mitjons, calcetes, xandalls o pantalons)
- 2 pots de tovallolletes humides
- 1 bata d'uniforme, model únic
- 1 got de plàstic
- 1 mitjons tipus adherent (per a les sessions de psicomotricitat)
- 2 paquets de bosses de plàstic (mesura petita)
- 1 bossa o motxilla per portar l'esmorzar

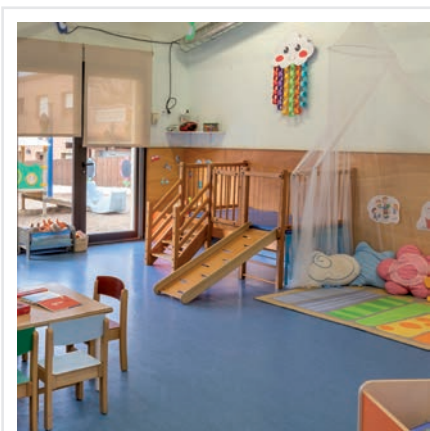
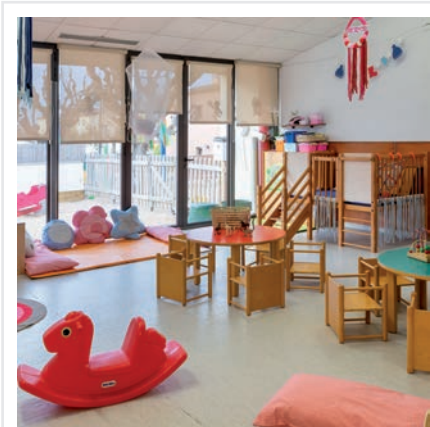
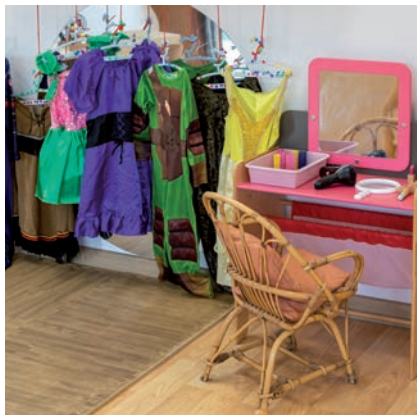
Alumnes que utilitzen el Servei de Menjador:

- 5 pitets grans
- 1 llençolet o manteta (segons època de l'any)
- En el cas d'utilitzar xumet per dormir, portar-lo a dins d'una capseta

** Cal que tots aquests objectes estiguin assenyalats amb el nom i cognom*

Es recomana que l'infant acudeixi a la Llar d'Infants amb roba còmoda que no estrenyi ni limiti els seus moviments.

Per tal de canviar-lo amb facilitat, i aprendre a vestir-se i desvestir-se potenciant la seva autonomia, aconsellem xandalls i pantalons sense tirants ni cinturons.





Ajuntament de Castell d'Aro, Platja d'Aro i S'Agaró
Llar d'Infants Municipal · Unitat d'Ensenyament

Castell d'Aro

Rosa Sensat, 4 · T 972 818 806

Platja d'Aro

Ginesta, 25 · T 972 818 906

llarinfants@platjadaro.com

www.platjadaro.com · ciutada.platjadaro.com

Amb la col·laboració de:



Diputació de Girona