

## També

Masia Bas · Platja d'Aro

### MIRA'M

RETRATS A LA COL·LECCIÓ "LA CAIXA" D'ART CONTEMPORANI  
DEL 13 DE JULIOL AL 29 DE SETEMBRE DE 2019

Parc dels Estanys · Platja d'Aro

### MARZO-MART

RETROSPECTIVA · ESCULTURES DE GRAN FORMAT  
DEL 3 D'AGOST DE 2019 AL 2 DE FEBRER DE 2020

## Informació

Cicle d'Exposicions · Castell-Platja d'Aro

Visita'ns als nostres llocs web  
Segueix-nos a les xarxes socials  
Descobreix-nos a youtube  
Actualitza't al newsletter



365<sup>®</sup>

T +34 972 816 192 cultura@platjadaro.com  
www.platjadaro.com ciutada.platjadaro.com  
@platjaroturisme #platjadaro365



Generalitat de Catalunya  
Departament de Cultura

XARNACH<sup>®</sup>

## Castell de Benerdormiens

Castell d'Aro

CAT

Les sales municipals d'art ocupen actualment les estances d'aquesta construcció medieval, origen de la vila i baluard de la Vall d'Aro, documentada des de l'any 1041. Se'n conserva la part més antiga, del segle XII, i d'ençà de 1983 és la seu de les principals exposicions al municipi. Conjuntament amb l'església i els carrers del nucli antic de Castell d'Aro, està catalogat com a Bé Cultural d'Interès Nacional.

ES

Las salas municipales de arte ocupan actualmente las estancias de esta construcción medieval, origen del pueblo y baluarte de la Vall d'Aro, documentada desde el año 1041. Se conserva la parte más antigua, del siglo XII y a partir de 1983 es la sede de las exposiciones en el municipio. Conjuntamente con la iglesia y las calles del casco antiguo de Castell d'Aro está catalogado como Bien Cultural de Interés Nacional.

FR

Les salles municipales d'art occupent actuellement les pièces de cette construction médiévale, origine de la ville et bastion de la Vall d'Aro datant de l'an 1041. On en conserve la partie la plus ancienne du XIIe siècle et depuis 1983, c'est le siège des principales expositions dans la commune. De même que l'église et les rues de la vieille ville de Castell d'Aro, la bâtisse est classée Bien Culturel d'Intérêt National.

ENG

The municipal art galleries currently occupy the rooms of this medieval construction, the origin of the town and stronghold of Vall d'Aro, documented since 1041. Here, the oldest part, dating from the 12th century, is conserved and since 1983, it has been the centre for the main exhibitions in the municipality. Together with the church and streets of Castell d'Aro old town, it is listed as a Cultural Asset of National Interest.

CASTELL DE BENEDORMIENS



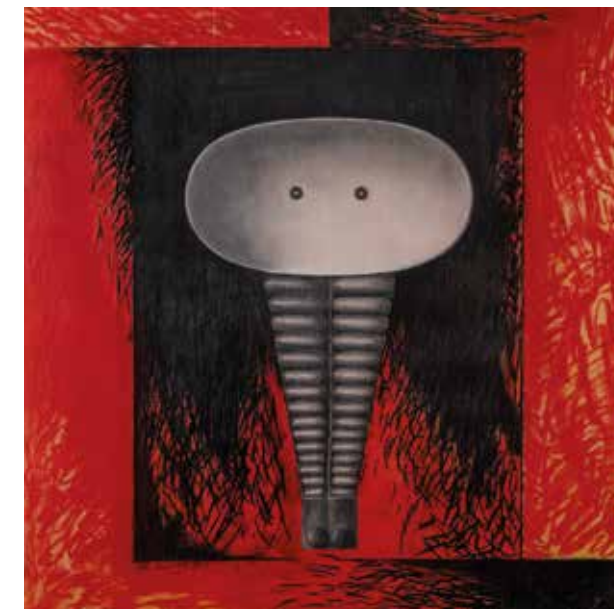
PLATJA D'ARO

PINTURA · ESCULTURA

# MANEL ÀLVAREZ

VISIÓ PERSONAL

Del 21 de setembre al 20 d'octubre de 2019



## Castell de Benerdormiens

Castell d'Aro

ART

CICLE  
D'EXPOSICIONS

Castell-Platja d'Aro

### Manel Àlvarez • Visió personal

Per ser presa en consideració, l'escultura com la pintura, o com qualsevol expressió de la creativitat ha de respondre, en els seus signes, en les seves formes, en els seus significats, a les circumstàncies culturals de l'ambient del seu temps. Ha de tenir en compte, per descomptat, el passat històric, per la suma d'experiències que suposa, però ha d'assumir-lo i projectar-lo cap el futur des de la pròpia personalitat. Aquestes són unes circumstàncies que sempre he advertit en l'obra, avui extensa i en plena vitalitat, de Manel Àlvarez. En la tècnica, en l'ocupació dels materials més nobles, Manel Àlvarez podria estar en qualsevol dels grans tallers de la Grècia clàssica. Deia Manolo Hugué -ell que tan humilment reconeixia les seves limitacions i que a tan grans resultats va arribar a través de les seves petites obres- que els grecs són la millor disciplina possible. I ho deia, sens dubte, pensant que, en l'escultura, la disciplina és un element indispensable. N'hi ha prou en observar l'obra de Manel Àlvarez per advertir-hi el rigor, la precisió, l'exactitud amb què les seves formes estan realitzades. Però l'escultura és també treballa de nous signes o símbols. Davant l'exuberància de la pintura del nostre temps, va arribar a dir-se que l'escultura feia el paper de parent pobre. El cert, però, és que l'escultura ha participat també de la mateixa riquesa i varietat. Els capítols essencials de la modernitat -expressionisme, cubisme, surrealisme, abstracció- estan en l'escultura d'avui representats amb valors semblants als de la pintura, fins al punt de fer innecessària qualsevol indicació. L'obra de Manel Àlvarez està també immersa de ple en els camins i en les innovacions plàstiques del nostre temps. Hi ha en ella símbols, gestos, domesticacions de l'espai, buits i cavitats captats o integrats per les seves formes, amb un sentit real i surreal, com un reflex racional d'imatges subconscients de vegades, com un esperit -captat en pedra- del personatge o de l'ocell; però també, en cert sentit, com una forma natural distorsionada; en qualsevol cas, amb rigor i precisió essencial en les línies i volums. És a dir, l'obra de Manel Àlvarez se'ns ofereix com una síntesi o un resum i, en tot cas, com una expressió personal d'aquests capítols de la modernitat als que acabo de referir-me.

**Cesàreo Rodríguez-Aguilera**  
Crític d'art

Del 21 de setembre al 20 d'octubre de 2019  
Caps de setmana i festius 11-13 h i 17-20 h



### Manel Àlvarez • Visión personal

En la técnica, en el empleo de los materiales más nobles, Manel Àlvarez podía estar en cualquiera de los grandes talleres de la Grecia clásica. Decía Manolo Hugué -él que tan humildemente reconocía sus limitaciones y que a tan grandes resultados llegó a través de sus pequeñas obras- que los griegos son la mejor disciplina posible. No hay más que observar la obra de Manel Àlvarez para advertir en ella el rigor, la precisión, la exactitud con que sus formas están realizadas.

Del 21 de septiembre al 20 de octubre de 2019  
Fines de semana y festivos 11-13 h y 17-20 h

### Manel Àlvarez • Vision personnelle

Dans la technique, dans l'emploi des matériaux les plus nobles, Manel Àlvarez pourrait être dans l'un ou l'autre des grands ateliers de la Grèce classique. Manolo Hugué - celui qui a reconnu avec tant de modestie ses limites et qui est parvenu à de si grands résultats grâce à ses petites œuvres - disait que les grecs sont la meilleure des disciplines. Et il le disait sans doute, pensant que dans la sculpture, la discipline est un élément indispensable. Il suffit d'observer le travail de Manel Àlvarez pour y remarquer la rigueur, la précision, l'exactitude avec lesquelles ses formes sont réalisées.

Du 21 septembre au 20 octobre 2019  
Week-ends et jours fériés 11h-13h et 17h-20h

### Manel Àlvarez • Personal vision

In the technique, in the use of the finest materials, Manel Àlvarez could be found in any of the larger workshops of ancient Greece. As said by Manolo Hugué -he who so humbly acknowledged his limitations and who achieved so many great results through his small works- that the Greek are the best possible discipline. And he undoubtedly said this while thinking that in sculpture, discipline is of the essence. It suffices to observe the work of Manel Àlvarez to notice its rigour, precision, the accuracy with which the shapes have been created.

From 21st September to 20th October 2019  
Weekends and public holidays 11 am-1 pm and 5 pm-8 pm

